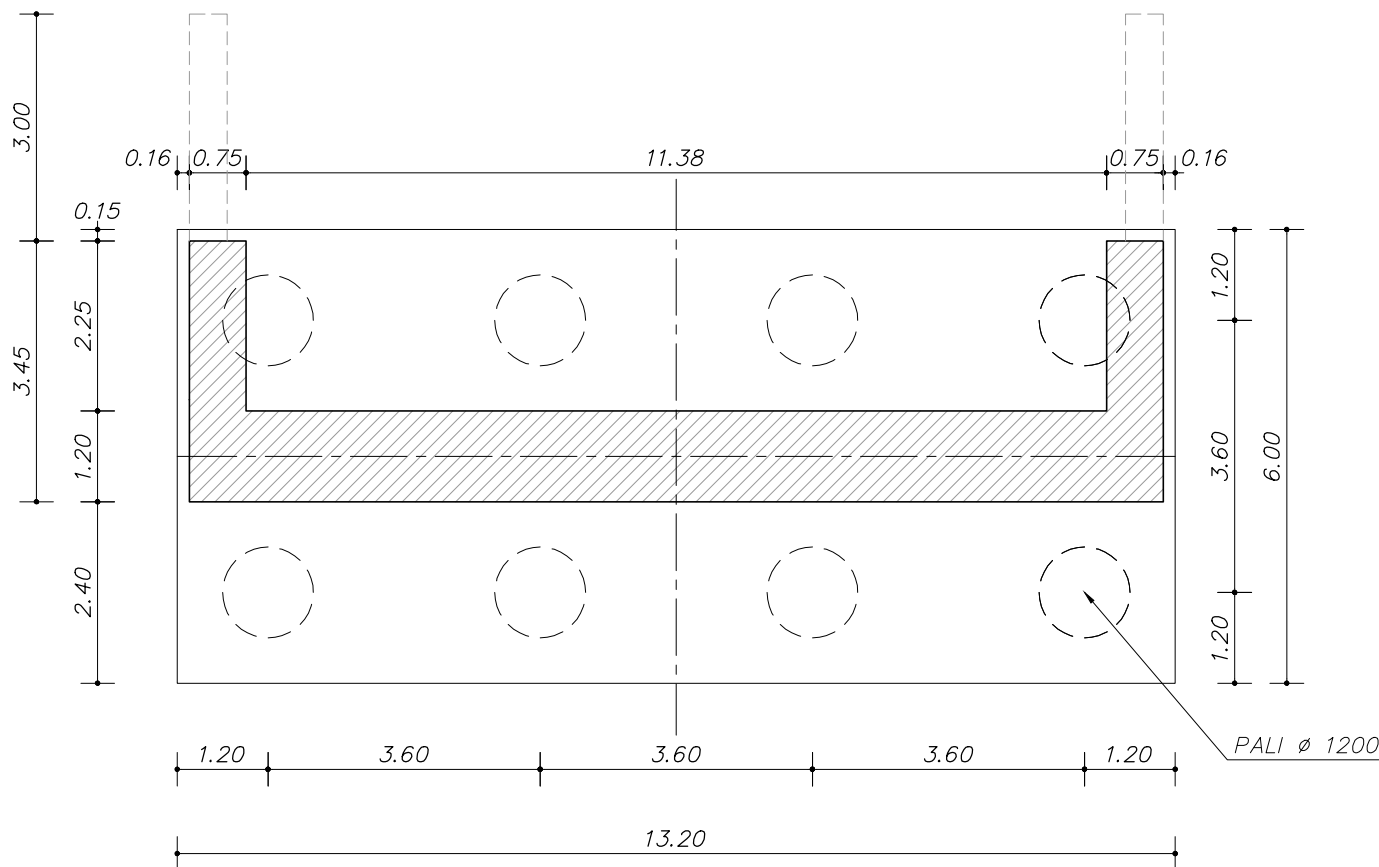
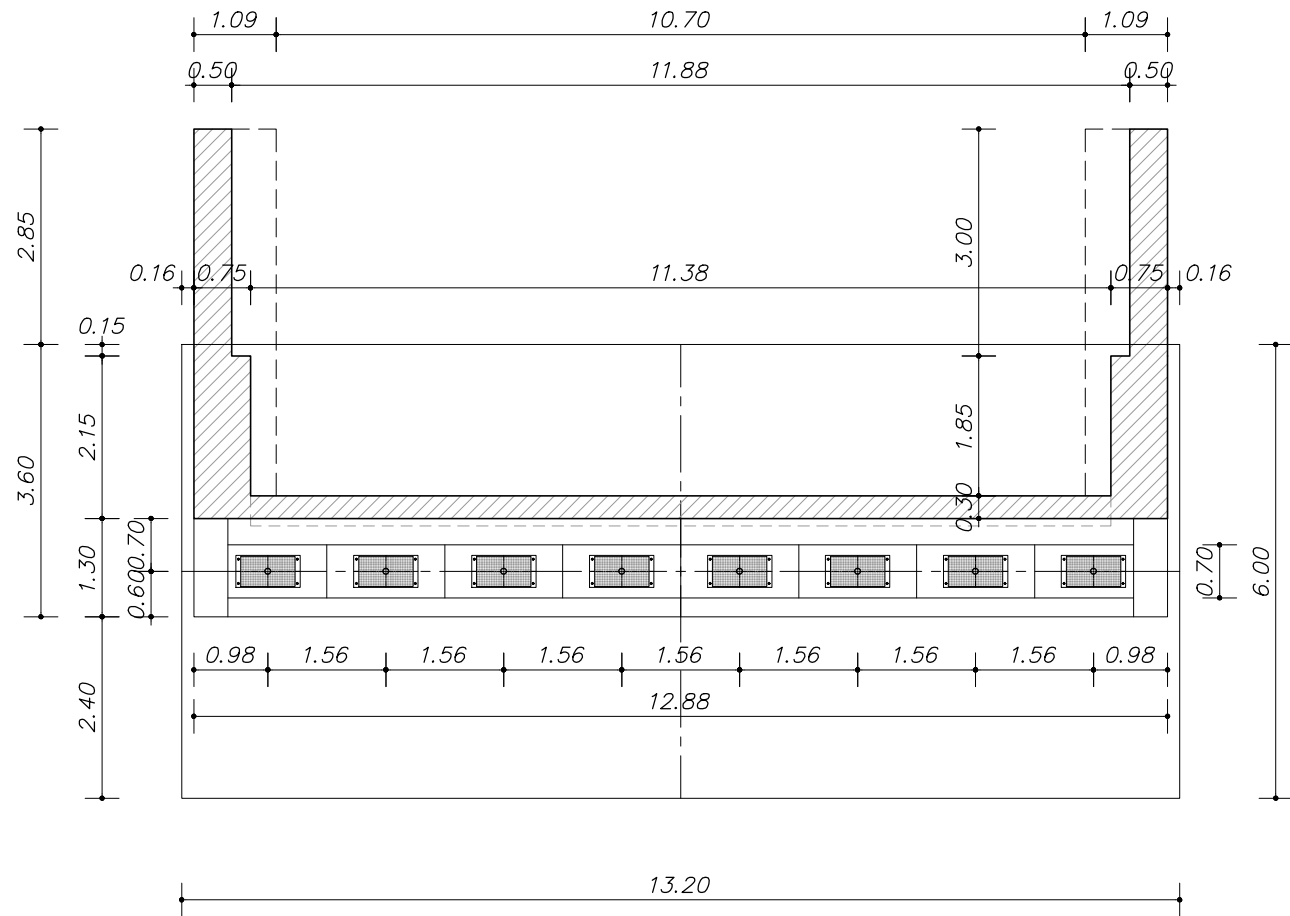


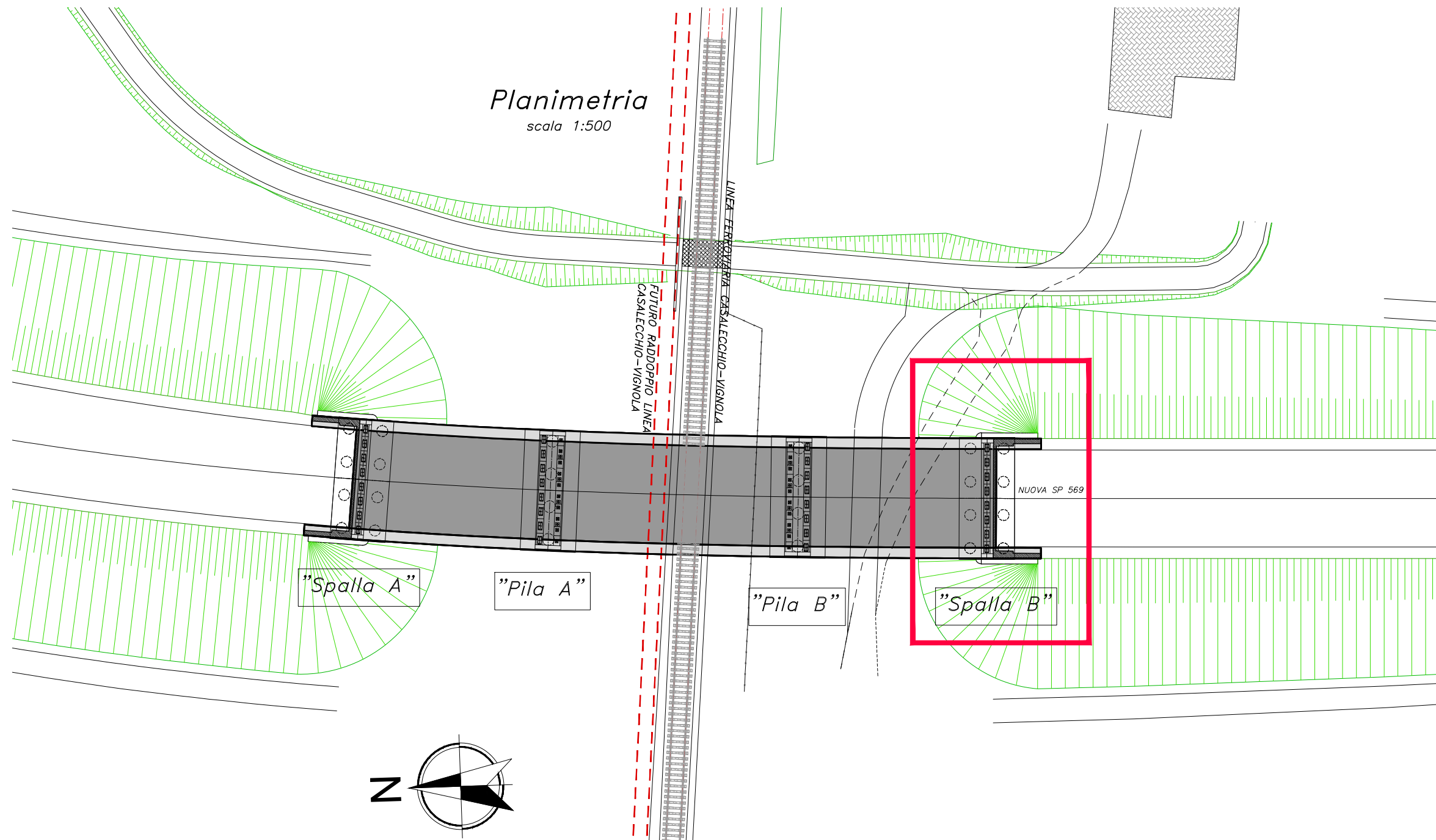
PIANTA FONDAZIONE
SCALA 1:100



PIANTA ELEVAZIONE
SCALA 1:100

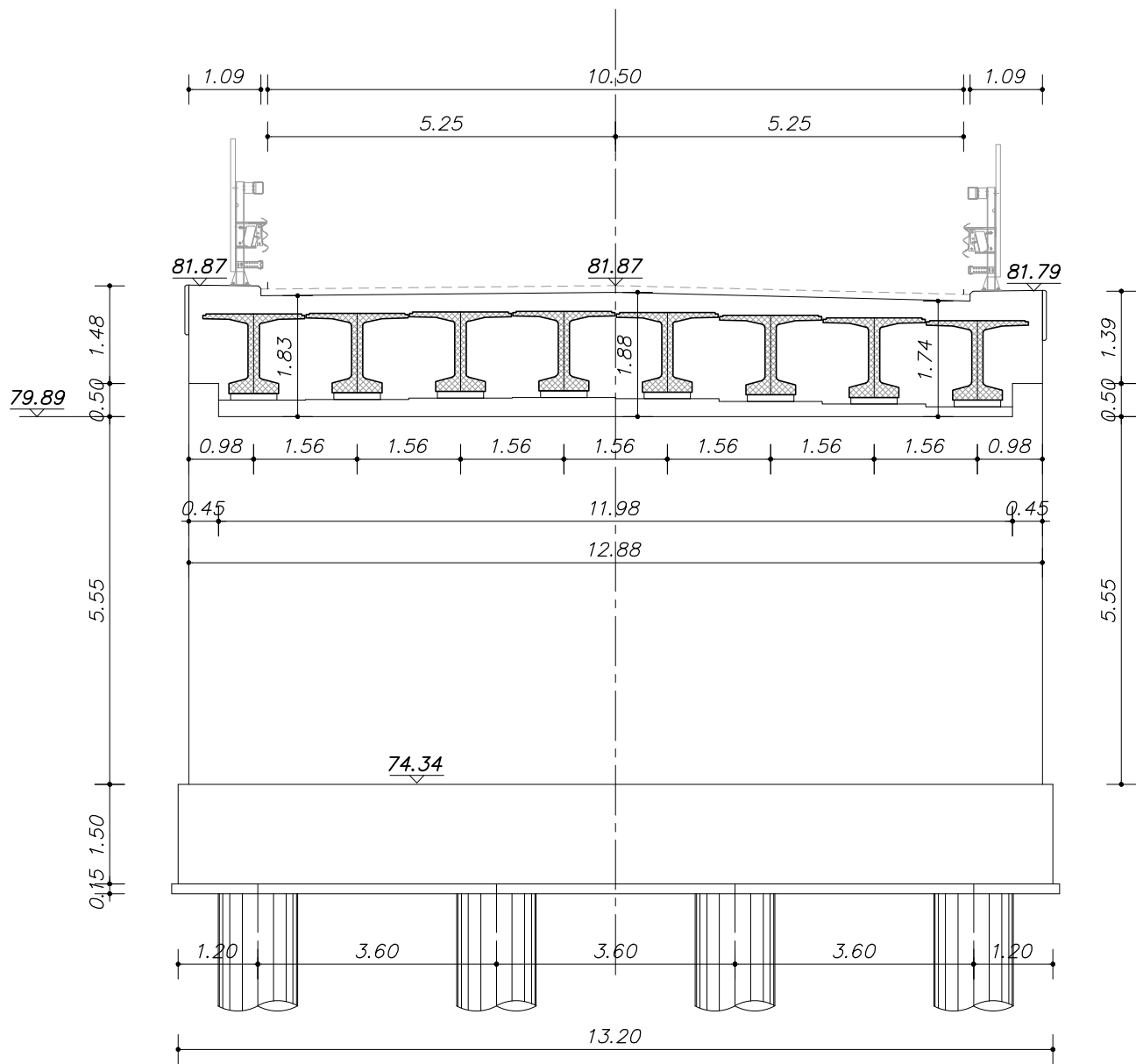


Planimetria
scala 1:500



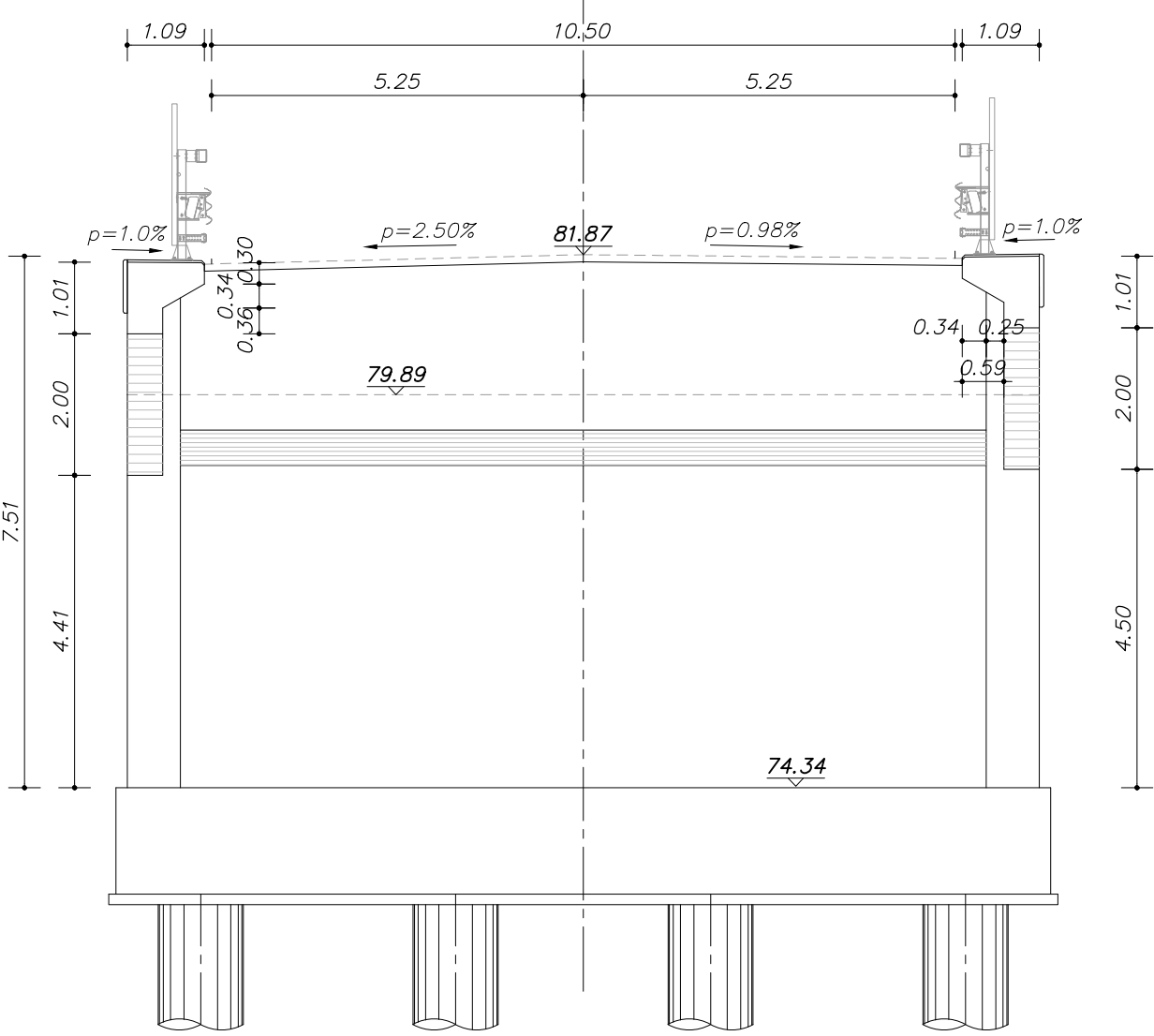
LATO DESTRO

LATO SINISTRO

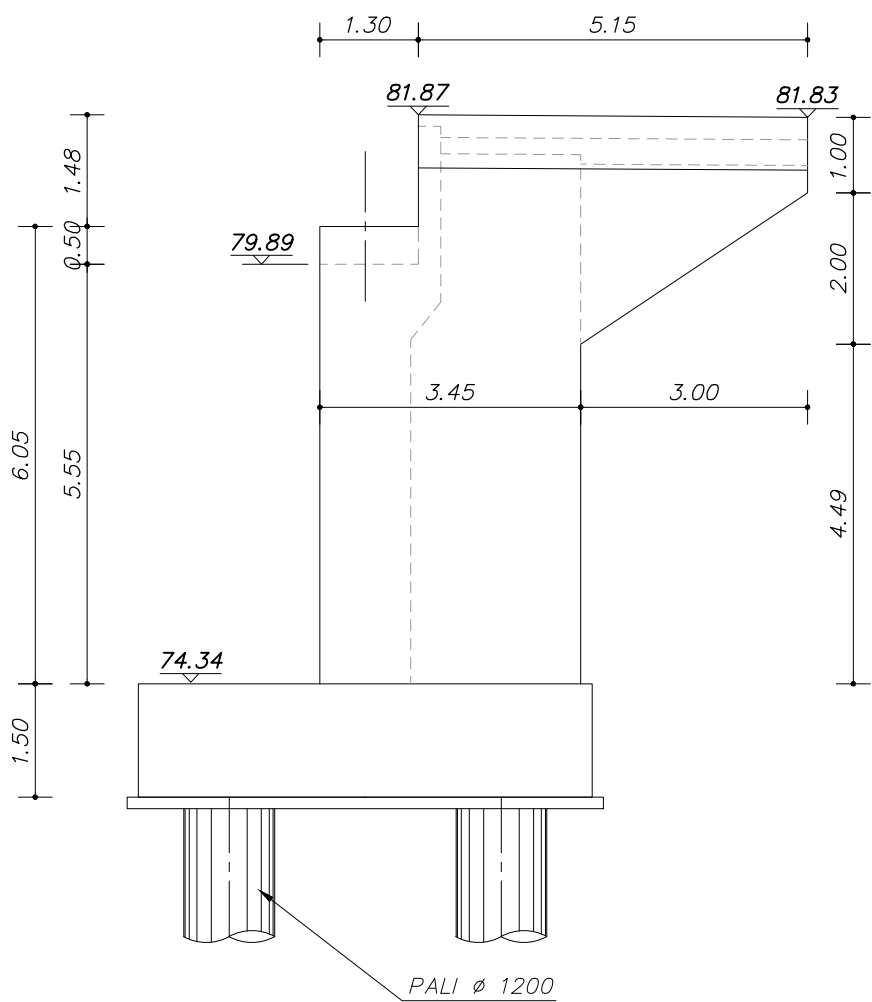


LATO SINISTRO

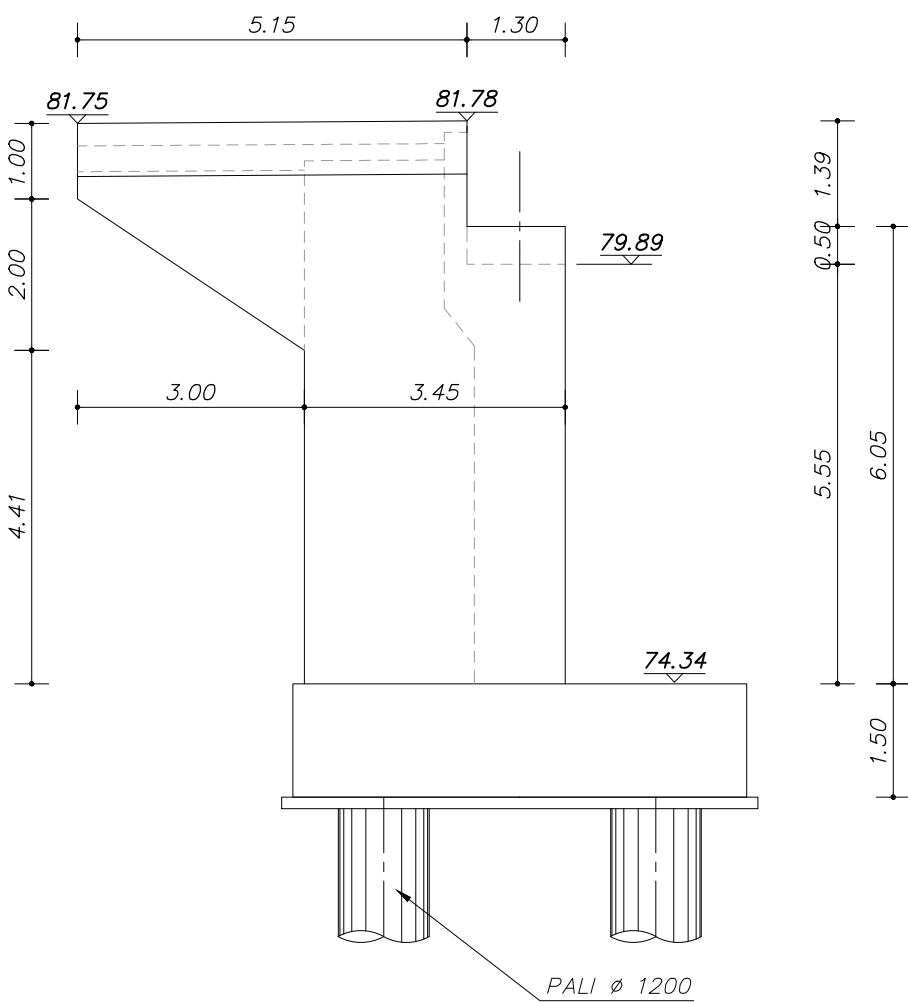
LATO DESTRO



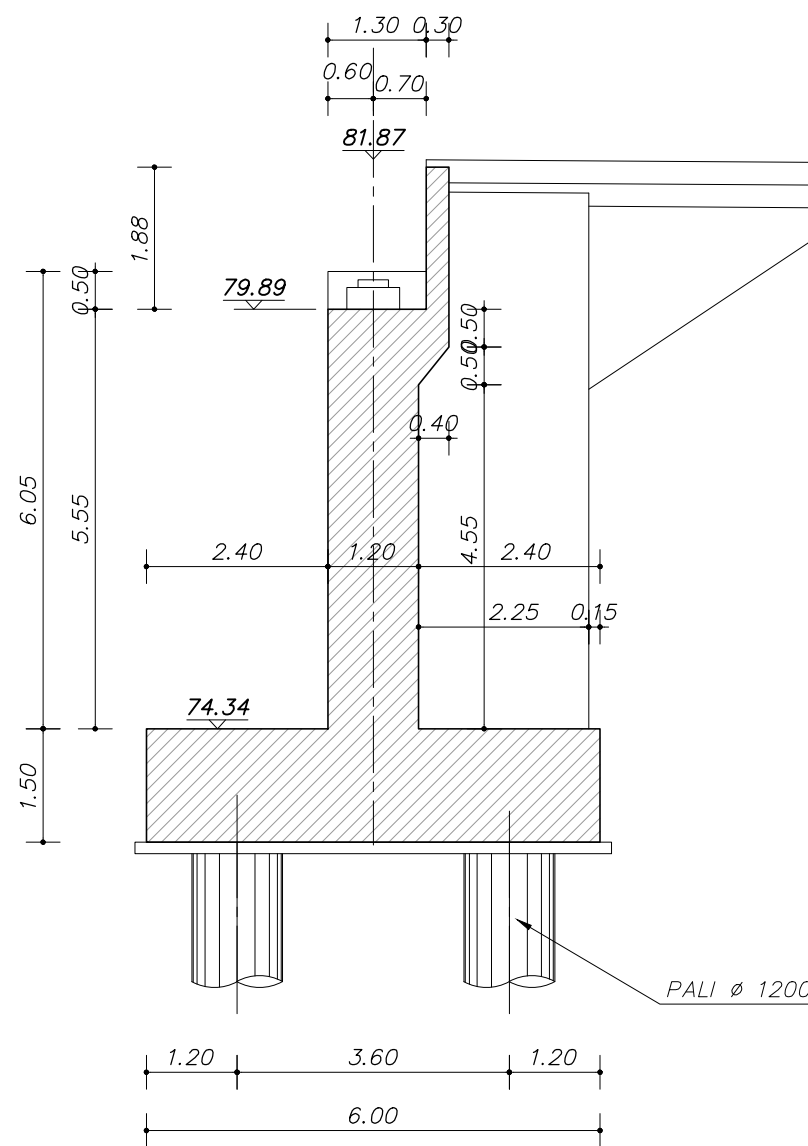
PROSPETTO DESTRO
SCALA 1:100



PROSPETTO SINISTRO
SCALA 1:100



SEZIONE
SCALA 1:100



PROVINCIA DI BOLOGNA

Settore Lavori Pubblici

STRADA		S.P. 569 "DI VIGNOLA"		Servizio Progettazione e Costruzioni Stradali		
LAVORO COMPLETAMENTO DELLA VARIANTE GENERALE ALLA S.P. 569 E VARIANTE ALLA S.P. 27 E ALLA S.P. 78 NEI COMUNI DI CREPELLANO E BAZZANO				DATA	LUGLIO 2013	
ELABORATO VARIANTE alla S.P. n°27 "VALLE DEL SAMOGGIA" II TRATTO Viadotto linea ferroviaria Casalecchio Vignola - progr. Km 0+920 Casseratura spalle Tav. 2 di 2				N. G.18.2.2	SCALA varie	
PROGETTAZIONE GENERALE				RIFERIMENTO : PROGETTO ESECUTIVO		
Geom. Emanuele Tracchi		Dott. Ing. Marco Ferrarini		PROGETTAZIONE STRUTTURALE		
Dott. Ing. Chiara Ferrari						
P.i.e. Stefano Romagnoli						
Geom. Federico Vannucchi						
IL DIRIGENTE DEL SERVIZIO RESPONSABILE UNICO DEL PROCEDIMENTO Dott. Ing. Pietro Luminasi				1	09/12/2013	revisione
				0	16/07/2013	emissione
				REVISIONE	DATA	MODIFICA
QUESTO DISEGNO E LA RELATIVA INVENZIONE SONO DI PROPRIETA' DELL'AMMINISTRAZIONE NON NE E' CONSENTITO L'UTILIZZO SE NON SU ESPLICITA AUTORIZZAZIONE OGNI DIRITTO A TALE RIGUARDO E' ESPRESSAMENTE RISERVATO ED ESCLUSIVO						